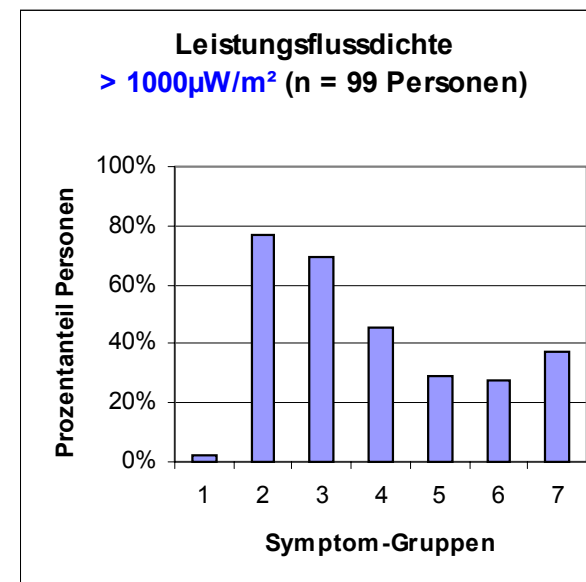
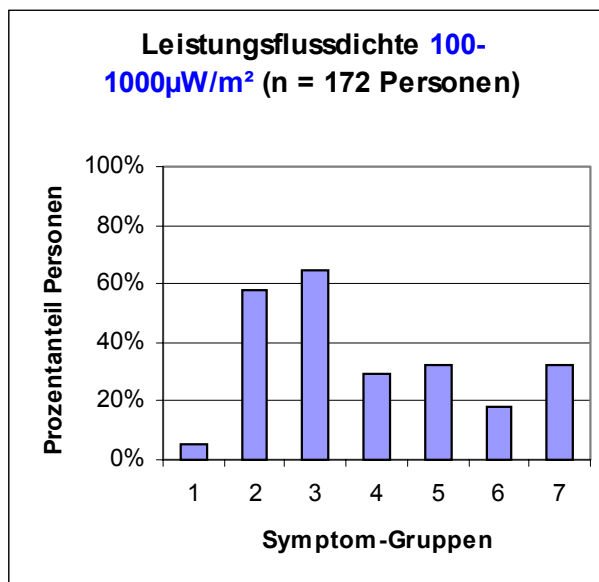
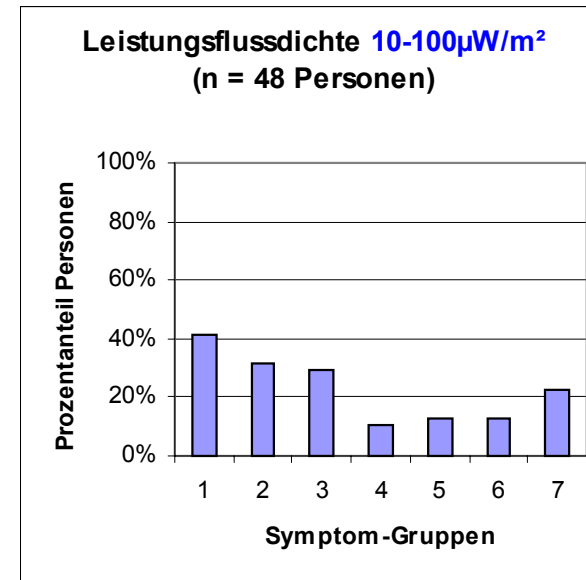
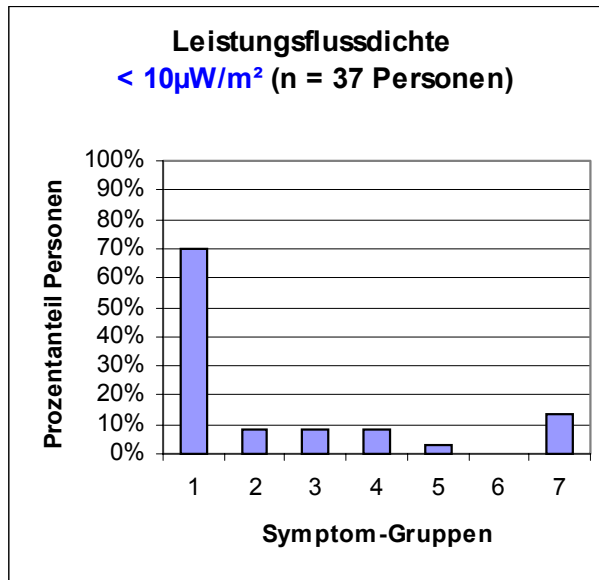
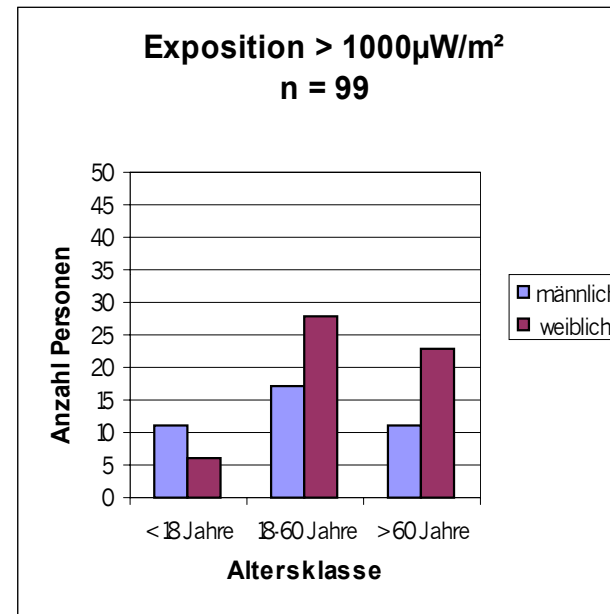
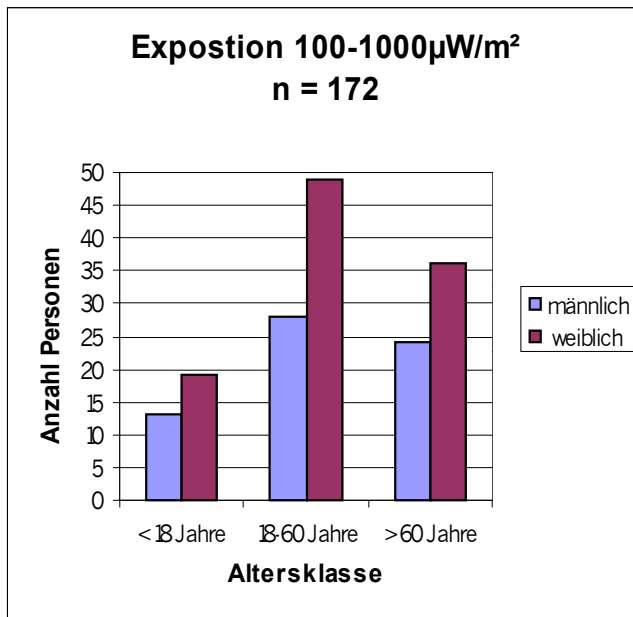
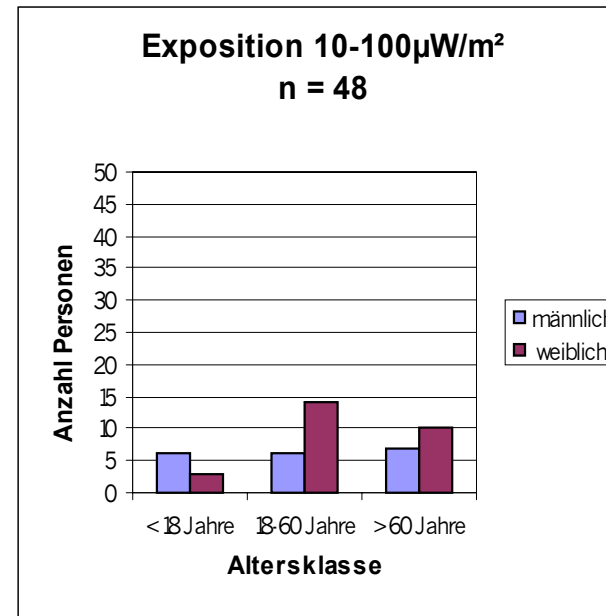
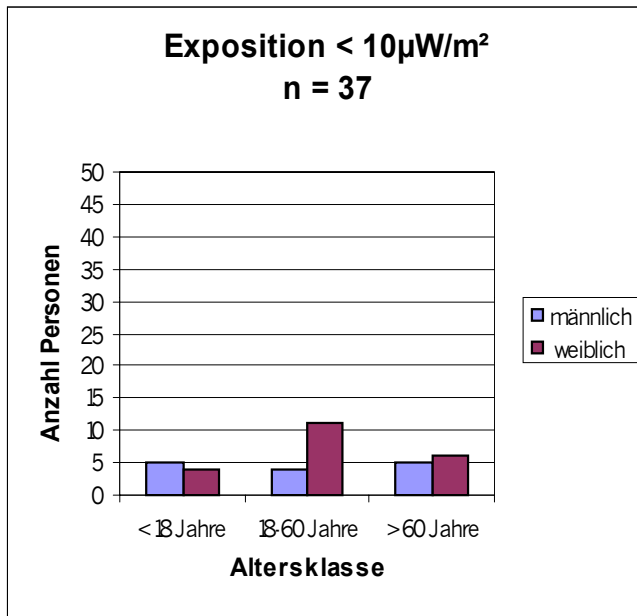


# Auswertung der Krankheitssymptome von 356 Personen unter häuslicher Langzeitbelastung mit gepulsten hochfrequenten elektromagnetischen Feldern (DECT-Telefone und Mobilfunkanlagen) in Abhängigkeit von der Höhe der Leistungsflussdichte in $\mu\text{W}/\text{m}^2$



# Alters- und Geschlechtsverteilung der befragten Personen (n = 356 Personen)



<b>Symptom-Gruppen</b>	<b>Beschreibung der Symptome</b>
<b>1</b>	keine Symptome
<b>2</b>	Schlafstörungen, Müdigkeit, depressive Stimmung
<b>3</b>	Kopfschmerzen, Unruhe, Benommenheit, Reizbarkeit, Konzentrationsstörungen, Vergeßlichkeit, Lernstörungen, Wortfindungsstörungen
<b>4</b>	häufige Infekte, Nebenhöhlenentzündung, Lymphknotenschwellung, Gelenk- und Gliederschmerzen, Nerven- und Weichteilschmerzen, Taubheits- oder Kribbelgefühl, Allergien
<b>5</b>	Ohrgeräusche, Hörverlust, Hörsturz, Schwindel, Gleichgewichtsstörungen, Sehstörungen, Augenentzündung, trockene Augen
<b>6</b>	Herzrhythmusstörungen, Blutdruckerhöhung, Kollaps
<b>7</b>	Sonstiges: Hormonstörungen, Schilddrüsenerkrankung, nächtliches Schwitzen, häufiger Harndrang, Haarausfall, Gewichtszunahme, Übelkeit, Appetitlosigkeit, Nasenbluten, Hauterkrankungen, Tumorerkrankung, Diabetes