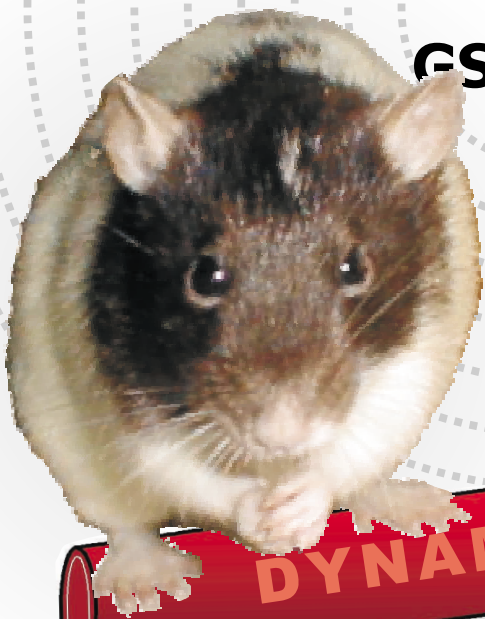


# Mobilfunk macht krank

Folge 3

## Lymphdrüsenkrebs

Versuchsmäuse, die  
GSM-Mobilfunkfeldern  
ausgesetzt waren,  
erkrankten deutlich  
häufiger an  
Lymphdrüsenkrebs



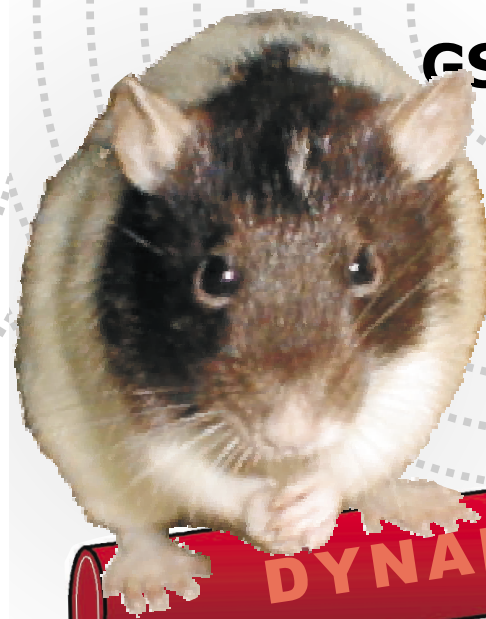
Quelle: Studie von Dr. Michael Repacholi et. al., Australien,  
Radiation Research Journal, Ausgabe 147, 1997,  
kommentiert von Dr. H.-P. Neitzke unter [www.ecolog-institut.de](http://www.ecolog-institut.de)

# Mobilfunk macht krank

Folge 3

## Lymphdrüsenkrebs

Versuchsmäuse, die  
GSM-Mobilfunkfeldern  
ausgesetzt waren,  
erkrankten deutlich  
häufiger an  
Lymphdrüsenkrebs



Quelle: Studie von Dr. Michael Repacholi et. al., Australien,  
Radiation Research Journal, Ausgabe 147, 1997,  
kommentiert von Dr. H.-P. Neitzke unter [www.ecolog-institut.de](http://www.ecolog-institut.de)