

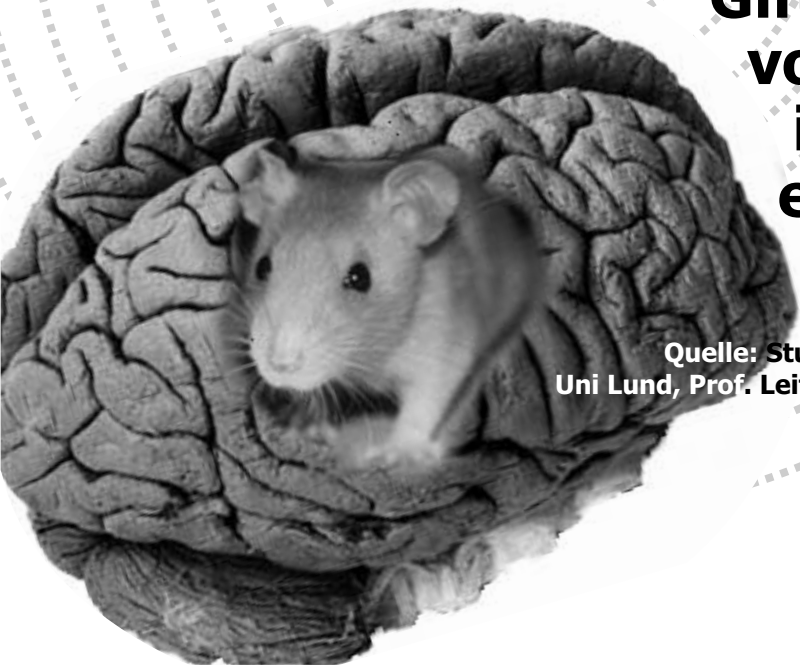
Mobilfunk macht krank

Folge 9

Hirnschäden

Mobilfunkstrahlung öffnet
die Blut-Hirn-Schranke.
Gifte können
vom Körper
ins Gehirn
eindringen

Quelle: Studie der schwedischen
Uni Lund, Prof. Leif Salford, Neurochirurg



Mobilfunk macht krank

Folge 9

Hirnschäden

Mobilfunkstrahlung öffnet
die Blut-Hirn-Schranke.
Gifte können
vom Körper
ins Gehirn
eindringen

Quelle: Studie der schwedischen
Uni Lund, Prof. Leif Salford, Neurochirurg

